

# ΕΝΕΡΓΕΙΑΚΗ ΑΝΑΒΑΘΜΙΣΗ ΚΤΙΡΙΩΝ ΜΕ ΦΥΣΙΚΑ ΥΛΙΚΑ

ΠΑΡΟΥΣΙΑΣΕΙΣ ΑΠΟΤΕΛΕΣΜΑΤΩΝ  
ΕΡΓΑΣΤΗΡΙΟΥ:

19 ΟΚΤΩΒΡΙΟΥ

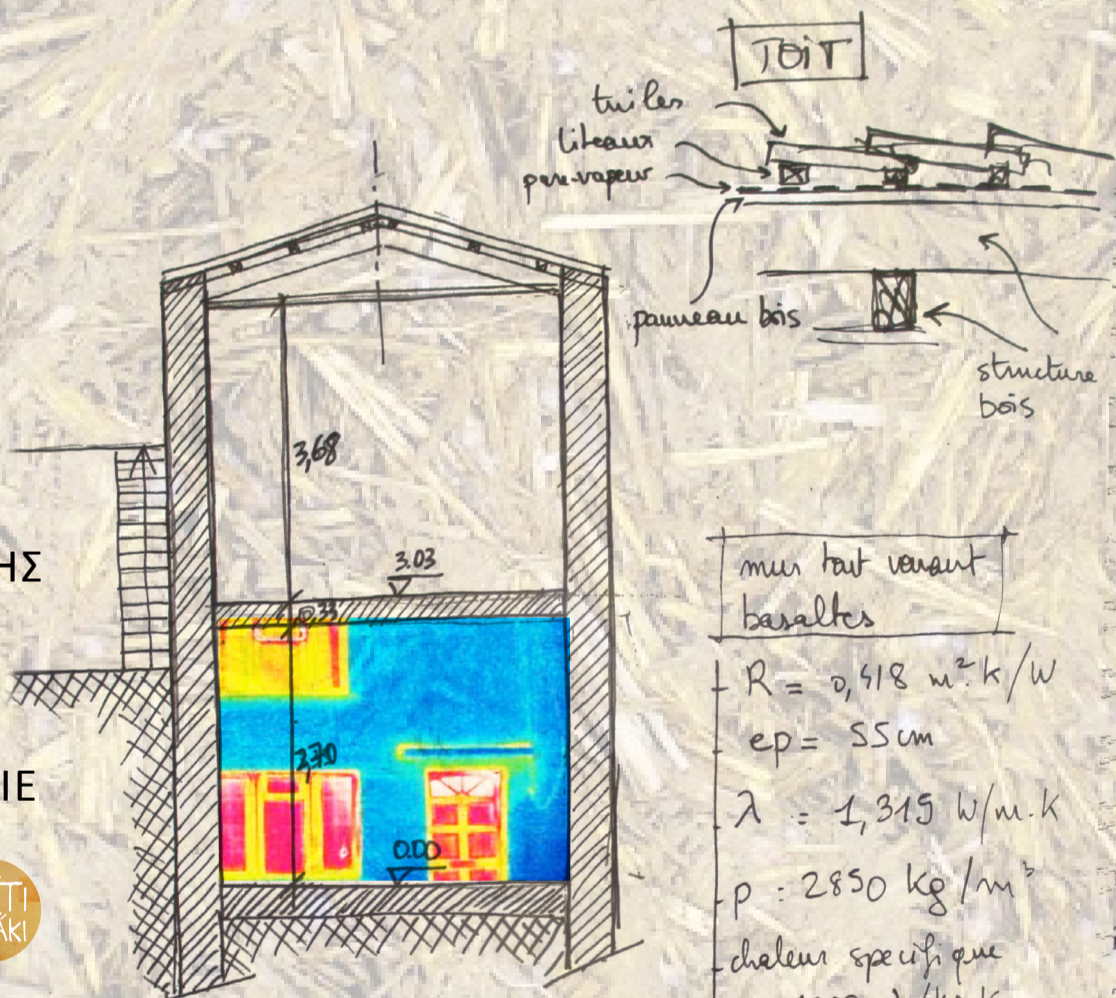
20:00

ΑΜΦΙΘΕΑΤΡΟ Γ2.1.

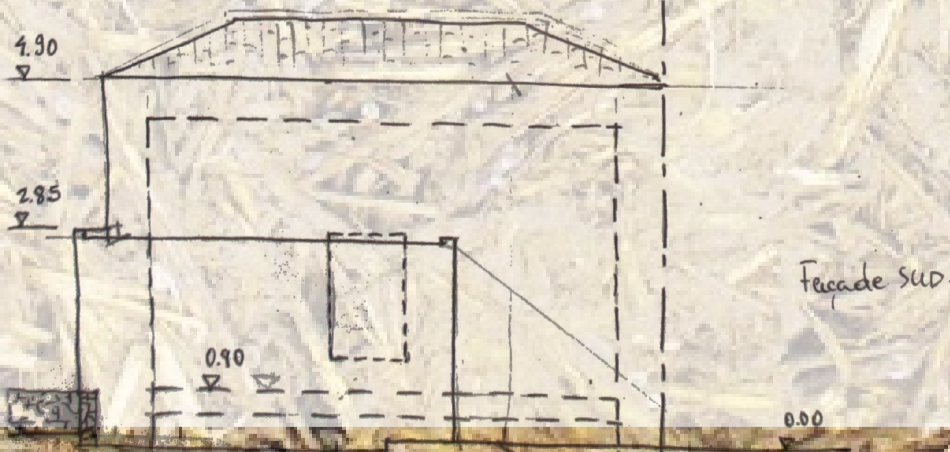
ΠΟΛΥΤΕΧΝΕΙΟΥ ΠΟΛΗ

ΧΑΝΙΑ

ΠΟΛΥΤΕΧΝΕΙΟ ΚΡΗΤΗΣ  
ΣΧΟΛΗ  
ΑΡΧΙΤΕΚΤΟΝΩΝ  
ΜΗΧΑΝΙΚΩΝ  
&  
NORIA ET COMPAGNIE



mur haut versant  
basaltes  
 $R = 0,418 \text{ m}^2 \cdot \text{k} / \text{W}$   
 $e_p = 55 \text{ cm}$   
 $\lambda = 1,315 \text{ W} / \text{m} \cdot \text{K}$   
 $\rho = 2850 \text{ kg} / \text{m}^3$   
chaleur spécifique  
 $1000 \text{ J} / \text{kg} \cdot \text{K}$



Facade sud.